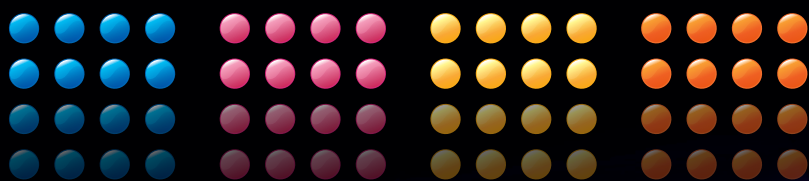


KONICA MINOLTA

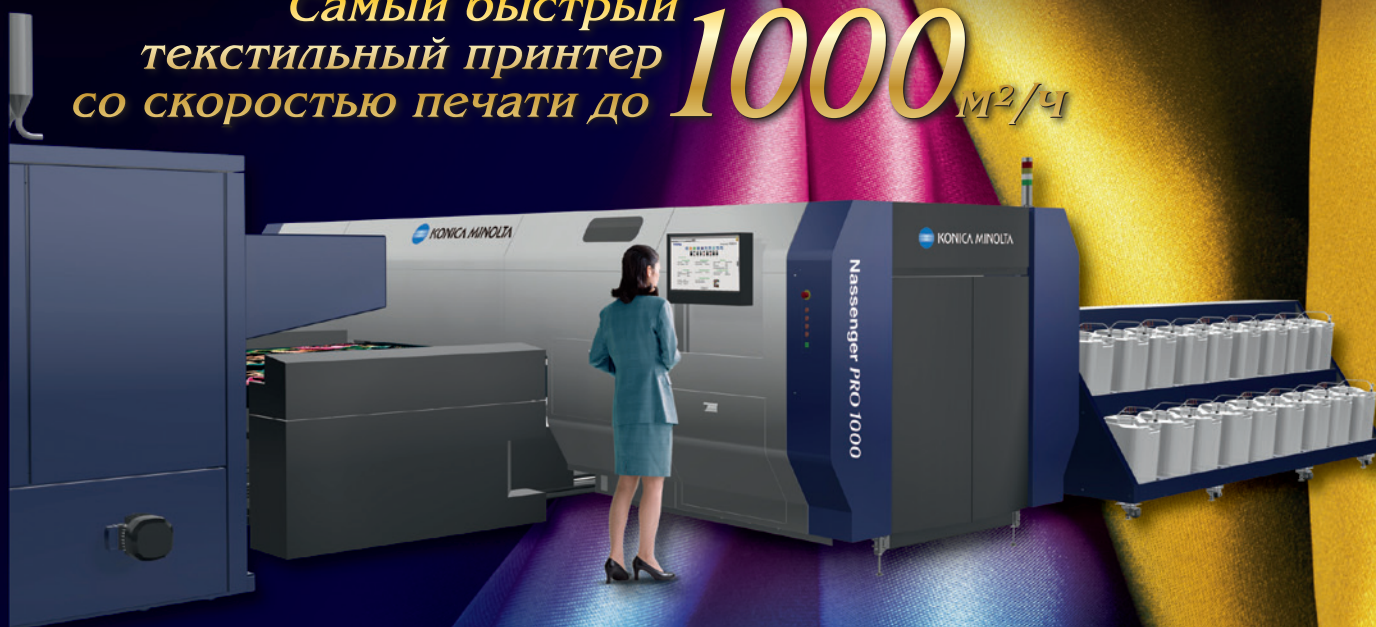
ИННОВАЦИОННАЯ СИСТЕМА ТЕКСТИЛЬНОЙ ПЕЧАТИ

Nassenger PRO 1000

Высочайшая производительность до 1000 м²/ч



Самый быстрый текстильный принтер со скоростью печати до **1000** м²/ч



- Высокопроизводительные печатающие головки высокого разрешения для струйной печати
- Высочайшая производительность до 1000 м²/ч
- Надёжная система автоматического обслуживания головок
- Надёжная профессиональная работа с материалами
- Чернила на водной основе девяти цветов
- Ёмкость для чернил большого объёма — 40 л
- Удобное и простое управление

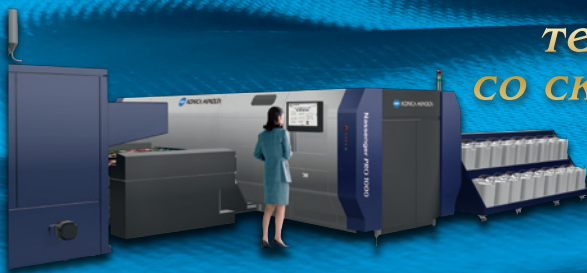
Giving Shape to Ideas

Nassenger PRO 1000

Профессиональное решение

Самый быстрый текстильный принтер со скоростью печати до **1000 м²/ч**

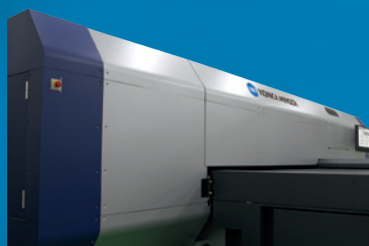
Nassenger PRO 1000



Высочайшая производительность до 1000 м²/ч

Производительность системы способна обеспечить потребности производства различного объёма в кратчайшие сроки. Максимальная скорость достигается при разрешении 540 × 360 dpi.

Для стандартного производства рекомендуется режим 540 × 720 dpi.

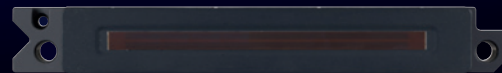
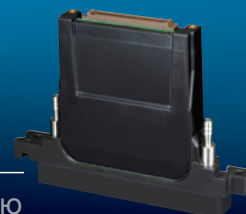


Режимы печати

540 × 360dpi	1000 м ² /ч
540 × 720dpi	600 м ² /ч
900 × 360dpi	730 м ² /ч
900 × 720dpi	420 м ² /ч

Высокопроизводительные печатающие головки для струйной печати

Принтер со струйными печатающими головками с технологией печати по требованию для использования чернил на водной основе. Каждая печатающая головка имеет 1024 дюзы и обеспечивает разрешение 360 dpi. Печатающие головки оснащены независимой системой подачи чернил, которая обеспечивает одновременное использование всех дюз.



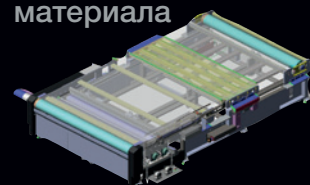
Надёжная система автоматического обслуживания головок

Уникальная автоматическая система обслуживания печатающих головок от Konica Minolta предназначена для обеспечения стабильного бесперебойного производства. Эта система регулярно проверяет состояние дюз печатающих головок, что гарантирует постоянное высокое качество печати и помогает минимизировать затраты на обслуживание через автоматизацию процесса. Кроме того, система оборудована функцией дистанционного обслуживания для выполнения таких задач, как диагностика устройства и удалённая работа через сеть.

Надёжная профессиональная работа с материалами

Принтер оснащён функцией автоматического определения замятия материала, а также появления морщин и сборок на ткани. А поверхность печатающих головок сконструирована таким образом, чтобы предотвратить проблемы с неровностью материала.

Датчик подачи материала



НИЕ ДЛЯ ТЕКСТИЛЬНОГО ПРОИЗВОДСТВА



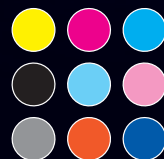
●● Чернила на водной основе девяти цветов

Чернила девяти цветов обеспечивают точность и яркость воспроизведения цвета струйной печати. Набор цветов включает голубой, пурпурный, жёлтый, чёрный, а также чернила светлых оттенков и дополнительных цветов.

Принтер обеспечивает расширенный цветовой охват и хорошую прорисовку изображения без видимых зёрен.

Безопасность оригинальных чернил для Nassenger PRO была проверена с помощью широкого спектра испытаний. А также эти чернила обеспечивают высокую стойкость к свету, стирке и износу.

9 цветов



●● Ёмкость для чернил большого объёма 40 л

Принтер использует высокоёмкую систему подачи чернил, что повышает производительность, обеспечивая длительное время печати. Для каждого цвета используется по две ёмкости объёмом по 20 литров, устанавливаемые друг над другом.

■ Контейнер для чернил



■ Система подачи чернил



●● Удобное и простое управление

Удобная панель управления предоставляет доступ к функциям через сенсорный экран.

■ Панель управления



●● Экологичная технология

В отличие от традиционной трафаретной печати по текстилю струйные текстильные печатные системы характеризуются меньшим отрицательным воздействием на окружающую среду. Такие системы обладают функционалом, который способствует сокращению выбросов CO₂ и отходов (чернил, воды), а также поддерживает экономное использование ресурсов, включая электроэнергию и воду.

■ Спецификации

Название	Nassenger PRO 1000	
Технология	Пьезоэлектрическая струйная технология печати	
Печатающие головки	81 струйная печатная головка для чернил на водной основе, 1024 дюзы каждая	
Чернила	Реактивные чернила	Жёлтый, пурпурный, голубой, чёрный, оранжевый, синий, розовый, серый, небесно-голубой (Yellow, Extra Magenta, Cyan, Black, Blue, Pink, Orange, Gray, Sky)
	Дисперсные чернила	Жёлтый, пурпурный, голубой, чёрный, светло-пурпурный, светло-голубой, светло-серый, красный, фиолетовый (Yellow, Magenta, Cyan, Black, Light Magenta, Light Cyan, Light Black, Red, Violet)
Ширина печати	1850 мм	
Режимы печати	540 × 360 dpi	1000 м ² /ч
	540 × 720 dpi	600 м ² /ч
	900 × 360 dpi	730 м ² /ч
	900 × 720 dpi	420 м ² /ч
	Разрешение от 360 до 1440 dpi	
Условия эксплуатации	Допустимые климатические условия эксплуатации	~15–30°С ~40–70% RH
	Условия для получения наилучшего качества	~20–28°С ~40–70% RH
Обслуживание печатающих головок	Чистка печатающих головок	Влажная прочистка
	Проверка дюз	Лазерный датчик проверки состояния дюз
	Защита от высыхания	Система хранения во влажной среде
Система подачи чернил	Конфигурация	Независимые системы подачи чернил на головки
	Ёмкости для чернил	— 2 по 20 литров на каждый цвет, 9 комплектов
	Контейнеры с чернилами	2 контейнера по 20 литров на каждый цвет, всего 40 литров на цвет
Габариты	Принтер	6140 (Ш) × 3940 (Г) × 1720 (В) мм
	Система подачи чернил	3220 (Ш) × 970 (Г) × 1140 (В) мм
Масса	Принтер	Около 3 500 кг
	Система подачи чернил	Около 400 кг (без чернил)
ПО	Для работы требуется RIP	
Электропитание	200–240 Вт, 50/60 Гц, одна фаза, 60А	

Konica Minolta не гарантирует полного отсутствия ошибок в приведённой спецификации. Все названия продуктов, упомянутые в настоящем документе, являются торговыми марками соответствующих компаний. Все характеристики и спецификации продуктов могут быть изменены без уведомления. © 2014
Система намотки и сушка в комплект поставки не входят.

■ Установка

